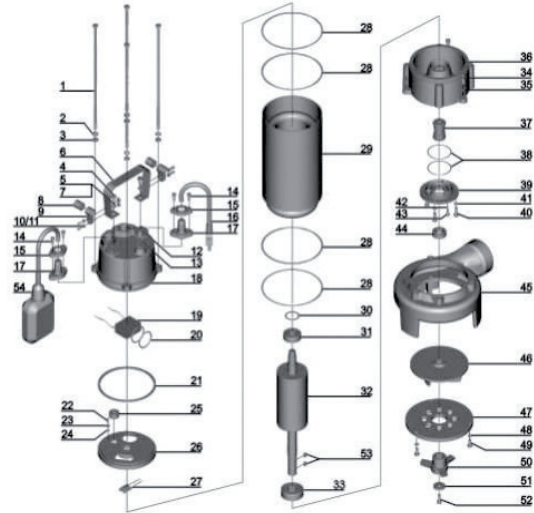




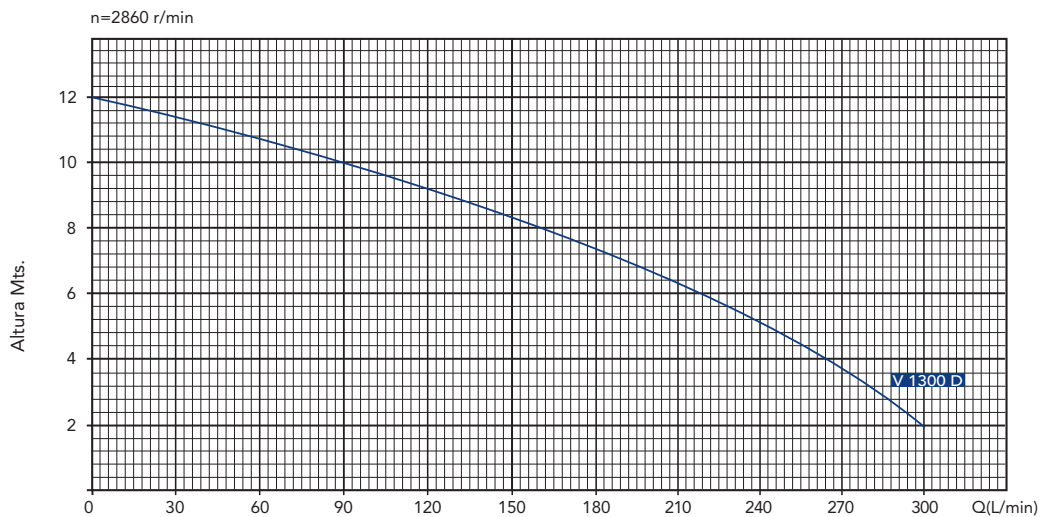
# SUMERGIBLE y TRITURADORA V1300 DF

N°	Descripción
1	Espárragos
2	Arandela elástica
3	Arandela
4	Perno
5	Arandela
6	Manija
7	Tuerca
8	Protector
9	Prensa cable
10	Arandela
11	Tornillo
12	Perno
13	O' ring
14	Tornillo
15	Brida
16	Prensa cable
17	Protector de cable
18	Covertura capacitor
19	Capacitor
20	O' ring
21	Arandela de goma
22	Tornillo
23	Arandela elástica
24	Arandela
25	Protecto de linea
26	Tapa de motor
27	Protector térmico
28	O' ring

N°	Descripción
29	Estator del motor
30	Arandela ondulada
31	Rodamiento de bolas
32	Rotor
33	Rodamiento de bolas
34	Tornillo
35	Arandela
36	Parte de conexión
37	Sello mecánico
38	O' ring
39	Tapa de cámara de aceite
40	Tornillo
41	Arandela
42	O' ring
43	Sello de aceite
44	Cuerpo de la bomba
45	Impulsor
46	Anillo de trituración
47	Arandela
48	Perno
49	Cortador radial
50	Arandela
51	Tornillo
52	Llave
53	Interruptor del flotador
54	Placa base



## CURVA DE RENDIMIENTO

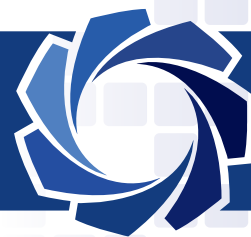


## TABLA DE RENDIMIENTO

Modelo	Potencia		Voltaje	Capacidad						Dimensiones Longitud (mm)	Peso (Kg.)	Diámetro Ent/Salida
	HP	KW		Mts	l/Min	Mts	l/Min	Mts	l/Min			
V1300 D	1.8	1.3	220V	10	90	8	170	6	210	290x235x565	25	50 mm

# BOMBAS

Tu fuerza vital.



**MEC**  
BOMBAS



## SUMERGIBLE y TRITURADORA

## V1300 DF

### Descripción

Las bombas tipo V-Vortex con trituradora son ideales para el drenaje. Cuentan con una hélice cortante de alta velocidad, ensamblada dentro del orificio de ingreso a la bomba de manera de hacer fácil el triturado de cuerpos espesos o firmes, contenidos en aguas residuales en las que se utiliza, evitando el bloqueo del impulsor. Está provista de un flotante que permite el control y apagado automático de la bomba, dependiendo del cambio de nivel del líquido presente. Cuenta con protección del motor, la cual debe cortar automáticamente la energía en caso de sobrecalentamiento o por un consumo de corriente superior a lo normal.

### Aplicaciones

Es muy conveniente su utilización en drenajes de cámaras sépticas tanto del área industrial como el domiciliario.

### Características

- Temperatura máxima del fluido: 40° C
- PH del líquido: entre 4 y 10
- Densidad del líquido: 1200 kg/m<sup>3</sup>
- Cuerpo inoxidable y fundición
- Flotante plástico
- Grado de protección IP68
- Aislación Clase B
- Cuchilla trituradora